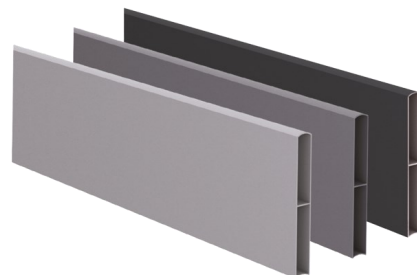


## CARACTÉRISTIQUES

<b>Composition</b>	Aluminium thermolaqué
<b>Finition de surface</b>	Sablée
<b>Poids unitaire</b>	2,4 kg (+/-5%)
<b>Épaisseur</b>	21 mm
<b>Dimensions en mm (e x l x L)</b>	21 x 148 x 1 797
<b>Dimensions utile empilée en mm (e x l x L)</b>	21 x 146 x 1 797
<b>Tolérances</b>	Largeur et épaisseur : +/- 0,5 mm ; Longueur : +/- 2 mm
<b>Hauteur possible</b>	Jusqu'à 1,80 m
<b>Compatibilité</b>	Compatibles avec tous les décors et accessoires aluminium
<b>Garantie</b>	10 ans* - Vents jusqu'à 100 km/h



## AVANTAGES

Propriétés	Résultats	Standards
Contraintes à rupture	Fm > 270 Mpa	EN 15534 / EN 310
Coefficient de dilatation thermique	$\alpha L < 23,3 \times 10^{-6} \text{ } ^\circ\text{C}^{-1}$	EN 15534-4

### LES +

Compatible avec tous les accessoires  
et décors Silvadec®  
Montage « en plein » ou ajouré  
Entretien facile  
Recyclable

### RÉSISTANT AU VENT

Montage possible jusqu'à 1,8 m hors sol en pose  
scellée ou sur platines double coque  
Résistant aux vents jusqu'à 100 km/h  
(niveau « tempête »)

## CONDITIONS DE POSE

#### Scellement des poteaux :

- Profondeur des trous : 500 mm mini
- Diamètre des trous : 300 mm mini
- Hauteur hors-sol poteau : 1 815 mm maxi

#### Lames Aluminium :

- Possible d'ajouter la clôture aluminium à l'aide d'entretoises de 15 mm, vendues séparément
- Possible d'associer sur un même panneau les lames aluminium avec les lames en bois composite, par l'utilisation des lisses intermédiaires

#### Sur platine :

- Hauteur hors-sol poteau : 1 845 mm maxi

**Entraxe des poteaux :** 1 800 mm

**Jeu à respecter entre le capot et la lisse haute :** 15 mm mini

## INFORMATIONS LOGISTIQUES

Par palette L=1797 mm	Quantité	m <sup>2</sup> utiles	Poids net
<b>Lame Aluminium 148 mm</b>	240	65	576 kg

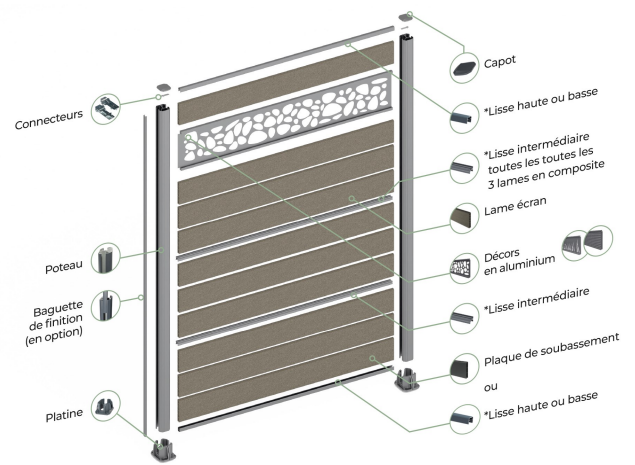


\*champs de la garantie  
à télécharger sur [silvadec.com](https://silvadec.com)

**Aide au devis :** voir configurateur sur  
[Silvadec.com](https://silvadec.com).

## LAMES ÉCRAN

Lames écran Aluminium sablée			
Coloris	Gris anthracite	Gris métal	<b>* NOUVEAU</b> Noir
Réf.	SICLOTALU1801	SICLOTALU2001	C0055
Code EAN	3760102972038	3701347200500	3701347203990



\* Pour les lames en aluminium, les lisses sont en option.

## DÉCORS DE CLAUSTRA

Décors claustra aluminium Horizontal Finition sablée				<b>* NOUVEAU</b> Décors claustra aluminium Vertical Finition sablée			Autres décors	
	Décor végétal 321 x 1 783	Décor minéral 321 x 1 783	Décor urbain 321 x 1 783	Décor végétal 845 x 1791	Décor minéral 845 x 1791	Panneau botanique 800 x 1 800	Panneau gabion 800 x 1 800	
Gris anthracite	Réf. SIDCOR1608	SIDCOR1604	SIDCOR1612	Réf. C0041	C0039	Réf. SIDCOR1616	SIDCOR1801	
	Code EAN 3760102978412	3760102978375	3760102978450	Code EAN 3701347204102	3701347204126	Code EAN 3760102978498	3760102972014	
Gris métal	Réf. SIDCOR1606	SIDCOR1602	SIDCOR1610	Réf. C0042	C0040			
	Code EAN 3760102978399	3760102978351	3760102978436	Code EAN 3701347204096	3701347204119			
Noir	Réf. C0051	C0049	-	Réf. -	-			
<b>* NOUVEAU</b>	Code EAN 3701347204034	3701347204041	-	Code EAN -	-			

Décors en aluminium : hauteurs équivalentes à 2 lames de claustra empilées. Insertion à n'importe quelle hauteur de la clôture. S'intercalent facilement entre 2 lames.

## ACCESSOIRES DE CLAUSTRA

Accessoires claustra Finition sablée									
Gris anthracite	Réf. SIPOT1405	SIPOT1406	SIPLAT1402	SICHAP1402	SIPOT1801	SICHAP1801	SILISHB1901	SILISINT1402	
	Code EAN 3760102976722	3760102976739	3760102976791	3760102976814	3760102972021	3760102972212	3701347200340	3760102976777	
Gris métal	Réf. SIPOT1403	SIPOT1404	SIPLAT1401	SICHAP1401	SIPOT1802	SICHAP1802	SILISHB1902	SILISINT1401	
	Code EAN 3760102976708	3760102976715	3760102976784	3760102976807	3760102972052	3760102972489	3701347200357	3760102976760	
Noir	Réf. -	C0061	C0059	C0048	C0053	C0052	C0056	C0057	
<b>* NOUVEAU</b>	Code EAN -	3701347203945	3701347203969	3701347204058	3701347204010	3701347204027	3701347203983	3701347203976	

Accessoires claustra Finition sablée				
Gris anthracite	Réf. SICLOT1422	SIPOT1408	SIENT1801	
	Code EAN 3760102976869	3760102976838	3760102972168	
Gris métal	Réf. SICLOT1421	SIPOT1407	SIENT2002	
	Code EAN 3760102976845	3760102976821	3701347200753	
Noir	Réf. -	C0047	C0054	
<b>* NOUVEAU</b>	Code EAN -	3701347204065	3701347204003	

Autre accessoire	
Réf.	SILISCO1301
Code EAN	3760102975510

Portillon aluminium Finition sablée			
Gris anthracite	Réf. SIPORT1901	SIPORTPOT1901	
	Code EAN 3701347200432	3701347200449	



## Informations pratiques

- Principes de pose pour la clôture aluminium (réf. PU36)



- Conseils d'entretien

