



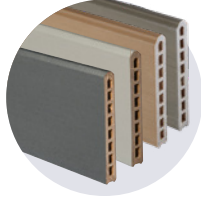
silvadek

La vie est composite

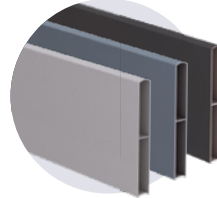


Nos conseils d'entretien des lames de clôture

Lame Atmosphère



Lame Aluminium



Le claustra doit impérativement être lavé une fois par an, idéalement au printemps, avec de l'eau savonneuse chaude pour une action optimale.

Nous recommandons vivement l'usage d'une brosse pour la lame Atmosphère. Il faut brosser dans le sens de la lame.

Pour la clôture aluminium, nous recommandons l'usage d'une éponge car certaines brosses peuvent générer des rayures.

QUE FAIRE EN CAS DE...

Type de défaut	Cause	Action(s) à mener
POUSSIÈRES MINÉRALES (Calcaire)	Environnement poussiéreux (pierre, terre calcaire)	Si le nettoyage avec la lessive au bicarbonate de soude ne fonctionne pas parfaitement, utiliser un détartrant de salle de bain. Tester au préalable sur une petite zone, laisser agir, frotter au balai brosse et rincer à grande eau.
MOUSSE / LICHEN	Entretien insuffisant des lames, environnement très favorable au développement de la mousse	Utiliser le produit Silvaction. Si vous utilisez un antimousse (sans javel), testez le produit sur une zone discrète avant utilisation. Dans tous les cas, se référer au mode d'emploi du produit et se conformer aux précautions d'usage.

> NOTRE PRODUIT D'ENTRETIEN



DÉPÔTS VERTS ET LICHENS

SILVACTION

- Prêt à l'emploi, sans rinçage
- Contenance : 5 l (20/25 m²)
- Idéal pour une action ponctuelle de « décrassage » important

Réf. SINET1801

CE QU'IL FAUT ABSOLUMENT ÉVITER

- Ne pas utiliser de nettoyeur haute pression qui rendrait la surface légèrement poreuse et donc plus salissante
- Ne pas utiliser de solvant
- Ne pas appliquer d'huile de lasure, de peinture ou produit de protection/raviveur/rénovateur.



Réf.: FE07FR - *Champs de la garantie à télécharger sur le site silvadek.com



silvadek
La vie est composite

silvadek.com

21 PA de l'Estuaire - 56190 Arzal
+33 (0)2 97 45 09 00 - info@silvadek.com

